



MANOMETRE TERMOMETRE

PAKKENS[®]

Where Pressure Matters...™

Basınç Transmitterleri



Genel özellikler:



- AISI 316L malzemeyi aşındırmayan sıvı ve gazların basınç ölçümlerinde kullanılır.
- Kablo ile 100 metreye kadar sinyal taşıyabilir.
- Aşırı basınca yüksek dayanımlıdır.
- Monolitik sensör sayesinde uzun çalışma ömürlüdür.
- Basınç aralığı : -1/0...0,5/600 bar
- Hassasiyet : Cl. 1,0 İsteğe bağlı : Cl. 0,5
- Akışkan sıcaklığı : +85 °C
- Çalışma basıncı : Tam skala değeri
- Besleme voltajı aralığı : 9 - 35VDC
- Çıkış sinyali : 4-20 mA
- Soket bağlantı tipleri : Mini soket, M12x1, M27x1,5
- Koruma Sınıfı : IP65
- PED : 2014/68/EU Direktifi
- ATEX : 2014/34/EU Direktifi
- Endüstri sektörü : Proses kontrolü, endüstriyel robotlar, makine üretimi, pompalar/kompresörler hidrolik/pnömatik, su kontrol teknolojileri, hava şartlandırma ve ısıtma sistemleri, v.b.



EN ISO 9001



Kalıpçılık
İS EN ISO 9001/2008
AB-0009-K

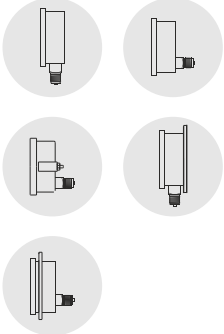


CE
0036



MH Serisi

Hassas Basınç Ölçerler



Genel özellikler:

- Yüksek ölçüm hassasiyeti gerektiren yerlerde kullanılırlar.
- Bakır alaşımli malzemeyi aşındırmayan sıvı ve gazların basınç ölçümlerinde kullanılır.
- Aşındırıcı ortamlarda paslanmaz AISI 316L veya Monel 400 kullanılabilir.
- Gövde çapları : Ø100 mm, Ø160 mm ve Ø250 mm
- Basınç aralığı : -1...600 bar, Paslanmaz ürünlerde : -1...1000 bar, eşdeğer basınçlarda manovakum olarak üretilebilir.
- Hassasiyet : Cl. 1,0
- Akışkan sıcaklığı : (Bakır alaşımli ürünlerde) : +60 °C İsteğe bağlı : +120 °C
(Bakır alaşımli, dolgulu ürünlerde) : +60 °C İsteğe bağlı : +100 °C / +120 °C
(Paslanmaz ürünlerde) : +200 °C
(Paslanmaz, dolgulu ürünlerde) : +100 °C / +200 °C
- Çalışma basıncı : Tam skala değeri. Maks. kararlı çalışma basıncı: Tam skala değerinin %10 ile %75'i
- Titreşimli ortamlar için isteğe bağlı Vib-Lock mekanizma.
- Uygunluk : EN 837-1
- Koruma sınıfı : IP41 - IP65
- PED : 2014/68/EU Direktifi ATEX : 2014/34/EU Direktifi
- Endüstri sektörü: Su arıtma, makina üreticileri, hidrolik sistemler ve petrol-kimyasal hatlar



EN ISO 9001



Kıbrısçay
İS EN ISO 14001:2015
AB-0009-K



İsteğe bağlı

Emniyet Plakalı Basınç Ölçerler



Genel özellikler:

- AISI 316L malzemeyi aşındırmayan sıvı ve gazların basınç ölçümlerinde kullanılır.
- Önden emniyet plakası ile teçhiz edilmiştir. Aşırı basınçtan oluşacak patlama ihtimallerinde sadece arka kapak tahliye yapar, ön yüzden çevreye zarar vermez.
- Gövde çapları : Ø100 mm, Ø160 mm
- Basınç aralığı : 0,6...1000 bar eşdeğer basınçlarda manovakum olarak üretilebilir.
- Hassasiyet : Cl. 1,0
- Akışkan sıcaklığı : +200 °C İsteğe bağlı : +100 °C (Gliserin dolgulu ürünlerde)
+200 °C (Silikon dolgulu ürünlerde)
- Çalışma basıncı : Tam skala değeri. Maks. kararlı çalışma basıncı: Tam skala değerinin %10 ile %75'i
- Titreşimli ortamlar için isteğe bağlı Vib-Lock mekanizma.
- Uygunluk : EN 837-1
- Koruma Sınıfı : IP65
- PED : 2014/68/EU Direktifi ATEX : 2014/34/EU Direktifi
- Dolum sıvısı : Gliserin İsteğe bağlı: Silikon yağı
- Endüstri sektörü : Petrol-kimyasal hatlar, maden sektörü, makina üreticileri ve hidrolik sistemler



EN ISO 9001



Kıbrısçık
İS EN ISO 14001:2015
AB-0009-K



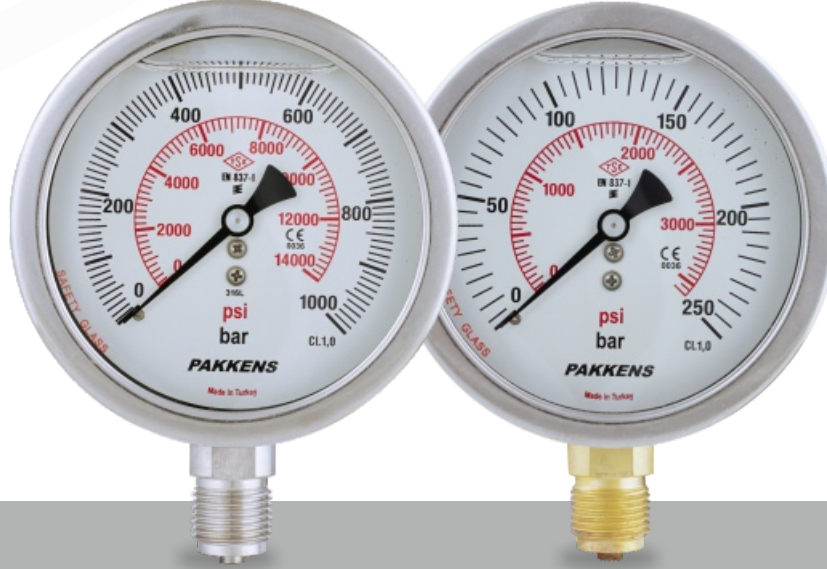
CE
0036



İsteğe bağlı

MH Serisi

Sıvı Dolgulu Basınç Ölçerler



Genel özellikler:

- Yüksek ölçüm hassasiyeti gerektiren ve titreşimli ortamlarda ölçüm hassasiyetini arttırmak için kullanılır.
- Bakır alaşımli malzemeyi aşındırmayan sıvı ve gazların basınç ölçümlerinde kullanılır.
- Aşındırıcı ortamlarda paslanmaz AISI 316L veya MONEL 400 kullanılabilir.
- Dolum sıvısı : Gliserin İsteğe bağlı : Silikon yağı
- Gövde çapları : Ø100 mm, Ø160 mm
- Basınç aralığı : -1...600 bar. Paslanmaz ürünlerde : -1...1000 bar, eşdeğer basınçlarda manovakum olarak üretilebilir.
- Hassasiyet : Cl. 1,0
- Akışkan sıcaklığı: Bakır alaşımli ürünlerde : +60°C İsteğe bağlı : +100°C / +120°C
Paslanmaz ürünlerde : +100°C İsteğe bağlı : +200°C (Silikon dolgulu)
- Çalışma Basıncı : Tam skala değeri. Maks. kararlı çalışma basıncı: Tam skala değerinin %10 ile %75'i
- Uygunluk : EN 837-1
- Koruma sınıfı : IP65
- PED : 2014/68/EU Direktifi ATEX : 2014/34/EU Direktifi
- Titreşimli ortamlar için isteğe bağlı Vib-Lock mekanizma
- Endüstri sektörü: Petrol-kimyasal hatlar, maden sektörü, makina üreticileri ve hidrolik sistemler

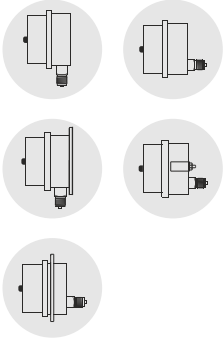


EN ISO 9001



Isteğe bağlı

Elektrik Kontaklı Basınç Ölçerler



Genel özellikler:

- Yüksek ölçüm hassasiyeti gerektiren uygulamalarda prosesin izlenmesi ve elektrik devrelerinin kontrol edilmesinde kullanılırlar.
- Bakır alaşımli malzemeyi aşındırmayan sıvı ve gazların basınç ölçümlerinde kullanılır.
- Aşındırıcı ortamlarda paslanmaz AISI 316L veya Monel 400 kullanılabilir.
- Gövde çapları : Ø100 mm, Ø160 mm
- Basınç aralığı : -1...600 bar, Paslanmaz ürünlerde : -1...1000 bar. Eşdeğer basınçlarda manovakum olarak üretilebilir.
- Hassasiyet : Cl. 1,0
- Akışkan sıcaklığı: Bakır alaşımli ürünlerde : +60°C İsteğe bağlı : +120°C Paslanmaz ürünlerde : +200°C
- Çalışma basıncı : Tam skala. Maks. kararlı çalışma basıncı: Tam skala değerinin %10 ile %75'i
- Kontak tipleri : 1NO - 1NC - 2NONC - 2NONO - 2NCNO - 2 NCNC - İndüktif kontak
- Uygunluk : EN 837-1
- Koruma sınıfı : IP65
- PED : 2014/68/EU Direktifi ATEX : 2014/34/EU Direktifi
- Dolum sıvısı : Silikon yağı
- Endüstri sektörü : Petrol-kimyasal hatlar, maden sektörü, makina üreticileri ve hidrolik sistemler



EN ISO 9001



Kıbrısçık
İS EN ISO 14001:2015
AB-0009-K



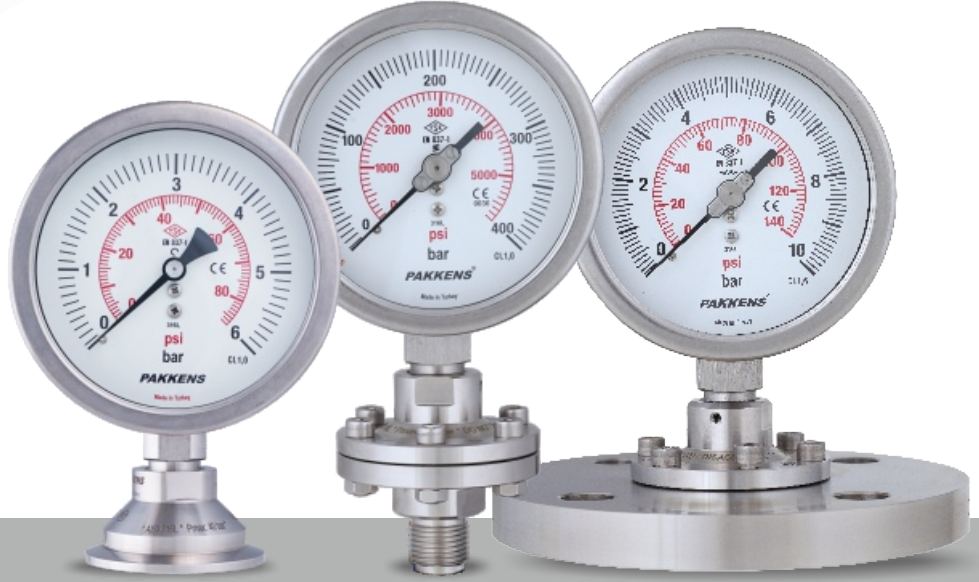
CE
0036



Isteğe bağlı

DS Serisi

Diyafram Ayırıcılı Basınç Ölçerler



Genel Özellikler:

- Tüm diyaframlar ve diyafram ayırıcılar paslanmaz AISI 316L'dir.
- İsteğe bağlı Hastelloy C276 veya Monel 400 olarak da üretilir.
- Aşırı yoğun veya kristalleşebilen ortamların ölçümlerinde yüksek uygunluktur.
- Dolum sıvısı : Gliserin İsteğe bağlı: Silikon yağı
- Diyafram dolum sıvısı: Silikon yağı ve 3A ürünler için FDA onaylı yağ
- Gövde çapları : Ø100 mm, Ø160 mm
- Basınç aralığı : -1...600 bar Eşdeğer basınçlarda manovakum olarak üretilebilir.
- Hassasiyet : Cl. 1,0
- Akışkan sıcaklığı : +150 °C 3A ve EHEDG sertifikalı ürünlerde +80°C
- Çalışma basıncı : Tam skala değeri. Maks. kararlı çalışma basıncı: Tam skala değerinin %10 ile %75'i
- Uygunluk : EN 837-1
- Koruma sınıfı : IP65
- PED :2014/68/EU Direktifi ATEX : 2014/34/EU Direktifi
- Gıda sektörü için 3A ve EHEDG sertifikalı üretilir.
- İsteğe bağlı PTFE kaplı olarak üretilir.
- Titreşimli ortamlar için isteğe bağlı Vib-Lock mekanizma
- Endüstri sektörü: Petrol-kimyasal hatlar, maden sektörü, makina üreticileri, hidrolik sistemler ve gıda sektörü



EN ISO 9001



Kıbrısçık
İS EN ISO 14001
AB-0009-K



CE
0036



İsteğe bağlı

Yatay Diyafram Ayırıcılı Basınç Ölçerler



Genel Özellikler:

- Burdon tüplü ürünlere göre diyafram, mekanizmaya direkt bağlantılı olduğundan daha hızlı ve kararlı basınç gösterir.
- Tüm diyaframlar ve diyafram ayırıcılar Paslanmaz AISI 316L'dir.
- İsteğe bağlı PTFE kaplı olarak üretilir.
- Aşırı yoğun veya kristalleşebilen ortamların ölçümlerinde yüksek uygunluktadır.
- Düşük basınç ölçmede kullanılan diyaframli gruplardır.
- Darbeli basınçlı ve titreşimli ortamlarda sıvı dolgululu tipler kullanılır.
- Gövde çapları : Ø100 mm, Ø160 mm
- Basınç aralığı : 40...600 mbar 1...25 bar Eşdeğer basınçlarda vakum ve manovakum olarak üretilebilir.
- Dolum sıvısı : Gliserin İsteğe bağlı: Silikon yağı
- Hassasiyet : Cl. 1,6
- Akışkan sıcaklığı : +120 °C
- Çalışma basıncı : Tam skala değeri. Maks. kararlı çalışma basıncı: Tam skala değerinin %10 ile %75'i
- Uygunluk : EN 837-3
- Koruma sınıfı : IP65
- PED :2014/68/EU Direktifi ATEX : 2014/34/EU Direktifi
- Endüstri sektörü: Petrol-kimyasal hatlar, maden sektörü, makina üreticileri ve hidrolik sistemler



EN ISO 9001



Kalıpçılık
HS EN ISO 13485
AB-0009-K



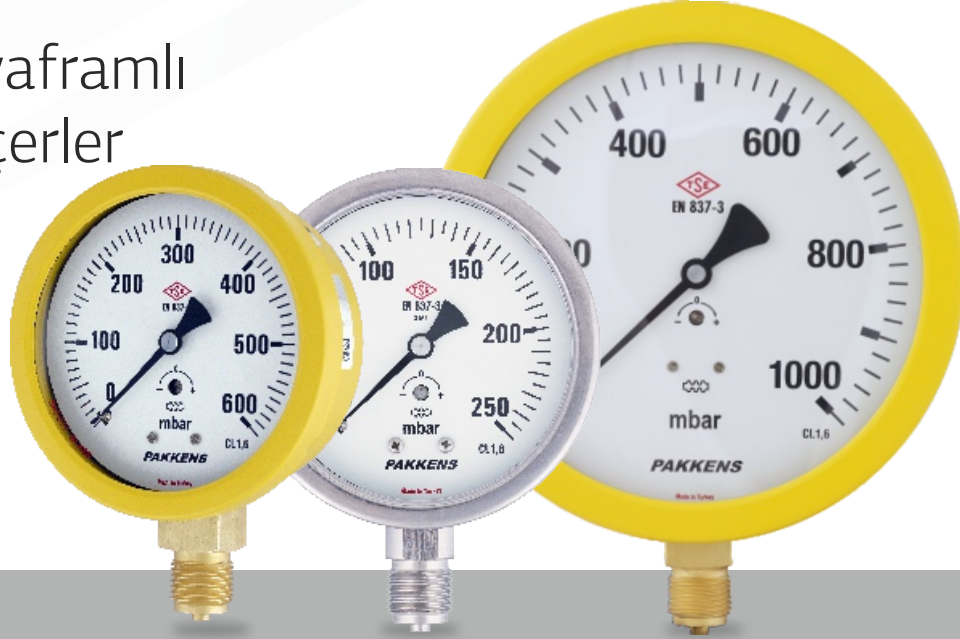
CE
0036



İsteğe bağlı

MC Serisi

Kapsül Diyaframlı Basınç Ölçerler



Genel özellikler:

- Kapsül diyaframlı basınç ölçerler düşük basınç ölçümlerinde kullanılır.
- Aşırı yoğun veya kristalleşebilen ortamlarda kullanılamaz!
- Bakır alaşım malzemeyi aşındırmayan sıvı ve gazların basınç ölçümlerinde kullanılır.
- Aşındırıcı ortamlarda paslanmaz AISI 316L kullanılır.
- Darbeli basınçlı veya titreşimli ortamlarda sıvı dolgulı tipleri kullanılır.
- Dolum sıvısı : Gliserin İsteğe bağlı : Silikon yağı
- Gövde çapları : Ø63mm, Ø70mm, Ø100 mm, Ø160 mm
- Basınç aralığı : 2,5...1000 mbar
- Hassasiyet : Cl. 1,6
- Akışkan sıcaklığı : +100 °C
- Çalışma basıncı : Tam skala değeri. Maks. kararlı çalışma basıncı: Tam skala değerinin %10 ile %75'i
- Uygunluk : EN 837-3
- Koruma sınıfı : IP41 - IP65
- PED :2014/68/EU Direktifi ATEX : 2014/34/EU Direktifi
- Endüstri sektörü: Medikal cihazlar, gaz, enerji dağıtım ve makina üretim.

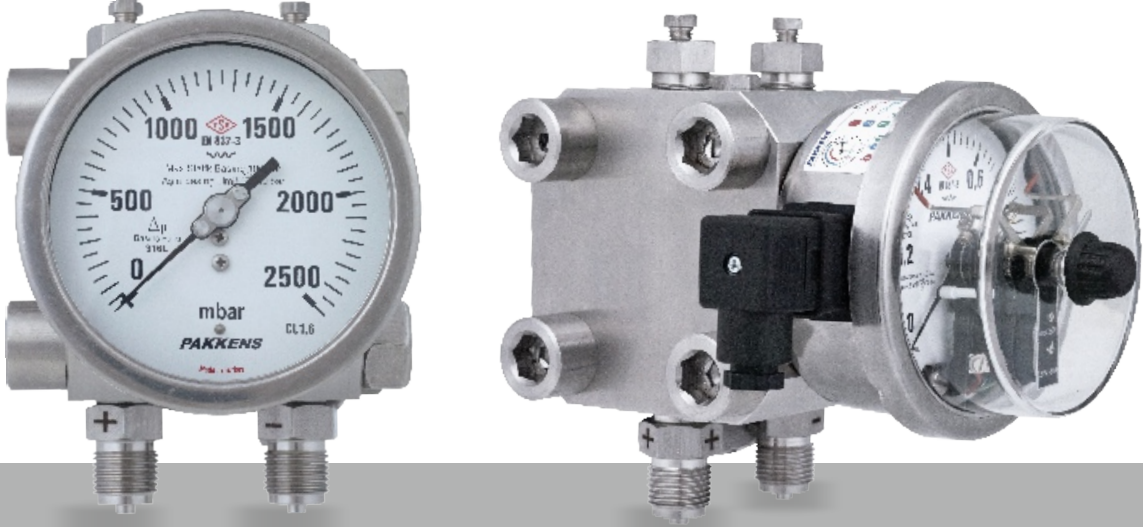


EN ISO 9001



İsteğe bağlı

Fark Basınç Ölçerler



Genel özellikler:

- İki farklı basınç kaynağı arasındaki basınç farkını görmek için kullanılır.
- Sıvı veya gaz aşındırıcı ortamlarda kullanılır.
- Gövde ve blok paslanmaz AISI 316L'dir.
- Yüksek statik basınca dayanıklıdır.
- Filtre tıkanıklık, akış ve sıvı seviyesi izlemede de kullanılabilir.
- Sıvı dolgulı tipler darbeli basınçlı veya titreşimli ortamlarda kullanılabilir.
- Dolum sıvısı : Gliserin İsteğe bağlı: Silikon yağı
- Gövde çapları : Ø100 mm, Ø160 mm
- Basınç aralığı : 1...25 bar
- Hassasiyet : Cl. 1,6
- Akışkan sıcaklığı : +100 °C
- Çalışma basıncı : Tam skala değeri
- Kontak tipleri : 1NO - 1NC - 2NONC - 2 NONO - 2NCNO - 2NCNC - İndüktif kontak
- Uygunluk : EN 837-3
- Koruma sınıfı : IP65
- PED : 2014/68/EU Direktifi ATEX : 2014/34/EU Direktifi
- Endüstri sektörü: Petrol-kimyasal hatlar, maden sektörü, arıtma tesisleri, hidrolik sistemler



EN ISO 9001



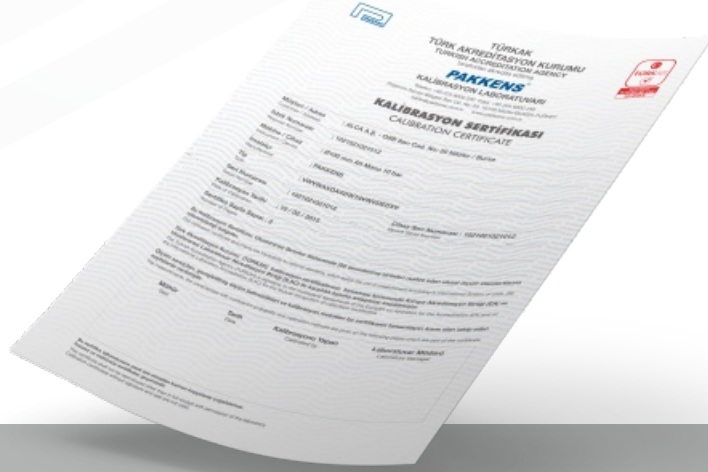
Kıbrıs
HS EN ISO 9001:2015
AB-0009-K



İsteğe bağlı

MH Serisi

Mastar Basınç Ölçerler



Genel özellikler:

- Yüksek ölçüm hassasiyeti gerektiren basınç ölçerlerin mukayese edilmesinde kullanılır.
- Bu basınç ölçerler PAKKENS Akredite Laboratuvar Kalibrasyon Sertifikası ile birlikte gelir.
- Bakır alaşımlı malzemeyi aşındırmayan sıvı ve gazların basınç ölçümlerinde kullanılır.
- Okuma hassasiyeti için paralaks önleyici P-Vision kadran.
- Gövde çapı : Ø160 mm
- Basınç aralığı : -1...600 bar Eşdeğer basınçlarda manovakum olarak üretilebilir.
- Hassasiyet : Cl. 0,6 İsteğe bağlı : Cl. 0,25
- Akışkan sıcaklığı : +60 °C İsteğe Bağlı : +120 °C
- Çalışma basıncı : Tam skala değeri
- Uygunluk : EN 837-1
- Koruma sınıfı : IP41
- PED:2014/68/EU Direktifi
- Endüstri sektörü: Test makinaları, ayar masaları, laboratuvar ekipmanları ve makina üreticileri



EN ISO 9001



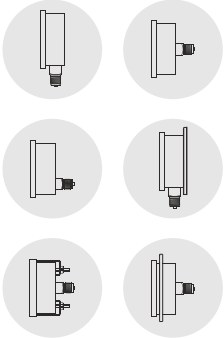
Kalibrasyon
İS EN ISO 17025
AB-0009-K



CE
0036



Genel Amaçlı Basınç Ölçerler



Genel özellikler:

- Yüksek ölçüm hassasiyeti gerektirmeyen yerlerde kullanılırlar.
- Bakır alaşım malzemeyi aşındırmayan sıvı ve gazların basınç ölçümlerinde kullanılır.
- Gövde çapları : Ø40, Ø50, Ø63, Ø100 ve Ø160 mm
- Basınç aralığı : Ø40 : +1...400 bar, Ø50-Ø63-Ø100: -1...600, Ø160 : +1...600. Eşdeğer basınçlarda manovakum olarak üretilebilir.
- Hassasiyet : Cl. 2,5 İsteğe bağlı : Cl. 1,6
- Darbeli basınçlı veya titreşimli ortamlarda sıvı dolgululu tipleri kullanılır.
- Dolum sıvısı : Gliserin İsteğe bağlı : Silikon
- Akışkan sıcaklığı : +60 °C İsteğe bağlı : +100 °C / +120 °C
- Çalışma basıncı : Tam skala değeri. Maks.kararlı çalışma basıncı: Tam skala değerinin %10 ile %75'i
- Uygunluk : EN 837-1
- Koruma sınıfı : IP41/ IP65
- PED:2014/68/EU Direktifi
- Endüstri sektörü: Su arıtma, makina üreticileri, ısıtma ve iklimlendirme makinaları, hidrolik sistemler ve basınçlı hatlar



EN ISO 9001



Kıbrısçık
İS EN ISO 15472
AB-0009-K

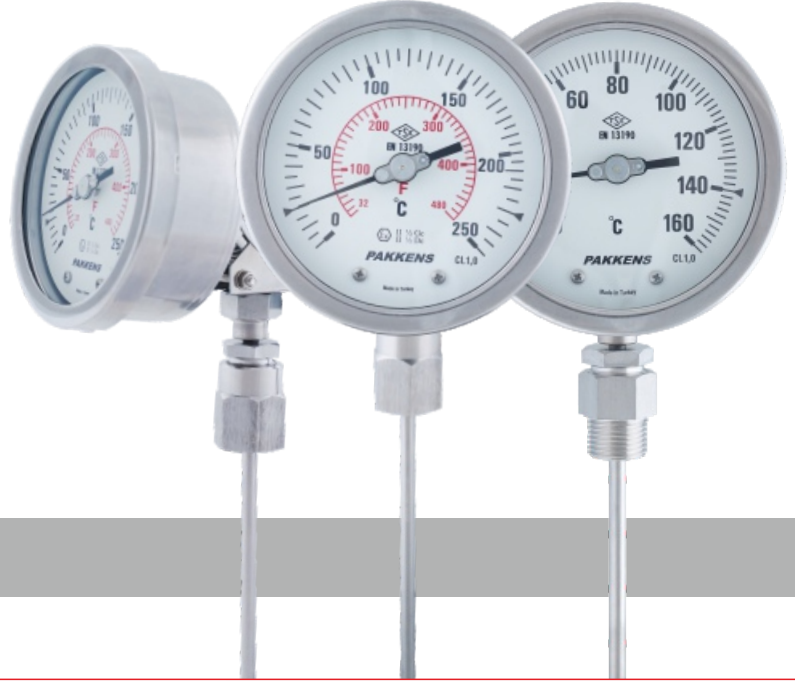


CE
0036



TB Serisi

Bi-Metal Termometreler



Genel Özellikler:

- Endüstriyel ölçüm hassasiyeti gerektiren yerlerde kullanılır.
- Paslanmaz çeliği aşındırıcı olmayan sıvı ve gazların sıcaklık ölçümlerinde kullanılır.
- Vibrasyonlu ortamlarda silikon dolgulu tipleri kullanılır.
- Gövde çapları : Ø100 mm ve Ø160 mm
- Sıcaklık aralığı : -30 °C...+500 °C Silikon dolgulu ürünlerde : -30°C...+300°C
- Hassasiyet : Cl. 2,0 İsteğe bağlı : Cl. 1,0
- Çalışma aralığı : Tam skala. Tavsiye edilen ölçme aralığı için EN13190 Standardını inceleyebilirsiniz.
- Uygunluk : EN 13190
- Koruma sınıfı : IP51 - IP65
- Dolum sıvısı : Silikon
- Dalma boyu: 100mm...1000mm
- ATEX : 2014/34/EU Direktifi
- Endüstri sektörü: Petrol rafinerileri, kimyasal tesisler, makina üreticileri, ısıtma - iklimlendirme makineleri ve kazan üreticileri.



EN ISO 9001



İsteğe bağlı

Gaz Dolgulu Termometreler



Genel özellikler:

- Endüstriyel ölçüm hassasiyeti gerektiren yerlerde kullanılır.
- Paslanmaz çeliği aşındırıcı olmayan sıvı ve gazların sıcaklık ölçümlerinde kullanılır.
- Kapiler borusu sayesinde gösterge ısı kaynağından farklı noktaya monte edilebilir. (maks. 5 mt.)
- Vibrasyonlu ortamlarda silikon dolgulu tipleri kullanılır.
- İsteğe bağlı elektrik kontrol kontakları eklenir.
- Gövde çapları : Ø100 mm ve Ø160 mm
- Sıcaklık aralığı : Cl. 2,0 : -40°C...+350°C. Cl. 1,0 : -40°C...+500°C Silikon dolgulu ürünlerde : -40°C...+300°C
- Hassasiyet : Cl. 2,0 İsteğe bağlı : Cl. 1,0
- Çalışma aralığı : Tam skala. Tavsiye edilen ölçme aralığı için EN13190 Standardını inceleyebilirsiniz.
- Kontak Tipleri : 1NO - 1NC - 2NONC - 2NONO - 2NCNO - 2NCNC - İndüktif kontak
- Uygunluk : EN 13190
- Koruma sınıfı : IP51 - IP65
- Dolum sıvısı : Silikon
- ATEX : 2014/34/EU Direktifi
- Endüstri sektörü: Petrol rafinerileri, kimyasal tesisler, makina üreticileri, ısıtma - iklimlendirme makinaları ve kazan üreticileri.



EN ISO 9001



İsteğe bağlı

TE Serisi

Genel Amaçlı Bi-Metal Termometreler



Genel Özellikler:

- Endüstriyel ölçüm hassasiyeti gerektiren yerlerde kullanılır.
- Paslanmaz çeliği aşındırıcı olmayan sıvı ve gazların sıcaklık ölçümlerinde kullanılır.
- Gövde çapları : Ø63 mm, Ø100 mm ve Ø160 mm
- Sıcaklık aralığı : -30 °C...500 °C
- Hassasiyet : Cl. 2,0
- Çalışma aralığı : Tam skala. Tavsiye edilen ölçme aralığı için EN13190 Standardını inceleyebilirsiniz.
- Uygunluk : EN 13190
- Koruma sınıfı : IP51
- Endüstri sektörü: Makina üreticileri, ısıtma - iklimlendirme makinaları ve kazan üreticileri.
- Dalma boyu : 100 mm...1000 mm. Arkadan bağlantılı ince tip ürünlerde minimum dalma boyu : 50 mm



Genel Amaçlı Gaz Dolgulu Termometreler



Genel Özellikler:

- Endüstriyel ölçüm hassasiyeti gerektiren yerlerde kullanılır.
- Bakır alaşımli malzemeyi aşındırmayan sıvı ve gazların basınç ölçümlerinde kullanılır.
- Kapiler borusu sayesinde gösterge ısı kaynağından farklı noktaya monte edilebilir. (maks. 2 mt.)
- Gövde çapları : Ø40 mm, Ø50 mm ve Ø60 mm
- Sıcaklık aralığı : -40 °C...350 °C
- Hassasiyet : Cl. 2,0
- Çalışma aralığı : Tam skala
- Uygunluk : EN 13190
- Koruma sınıfı : IP41
- Ø60 Mikrotaç® (Mikro Switch) kontaklı ürün üretilebilir.
- Endüstri sektörü: Makina üreticileri, ısıtma - iklimlendirme makinaları ve kazan üreticileri.



EN ISO 9001





A series of horizontal dashed lines spanning the width of the page, providing a guide for writing.

1976'dan beri...



D72E04

Organize Sanayi Bölgesi Sarı Cade No: 20 Nilüfer 16159 Bursa/Turkey

Tel : +90 224 6000 200 Fax: +90 224 6000 230

www.pakkens.com.tr